

EVE.2.X

EMPURON VISUAL EFFICIENCY

EVE.2.X - Effizienzmesswerte und Zähler herstellerunabhängig erfassen und DIN EN ISO 50001 unterstützen

EVE.2.X ist ein IT-System, das aus Echtzeitintegrationskomponenten, Datenbank, Server und Reportingfunktionen aufgebaut ist. Durch das Portalsystem lassen sich Auswertungen online abrufen. Damit sind alle Energieinformationen mit wenigen Klicks erreichbar. Aufgrund der eingebauten Hochleistungsdatenbank liegen die Daten sicher verwahrt vor. Das Kernstück bildet das automatische Reporting im Fehlerfall. Damit lässt sich zusätzlich zur Energieeinsparung die Verfügbarkeit des technischen Prozesses erhöhen.

Überlegene Analyse - mit Intelligenz entwickelt

EVE.2.X ist ein kompaktes Energiemanagementsystem, das dabei unterstützt analog zu DIN EN ISO 50001 zu arbeiten. Mit seiner Systemfunktion verbindet es Schnittstellenvielfalt mit Analyse basierend auf künstlicher Intelligenz und mathematischer Rechenanalytik. Die Auswahl der Anwendungsfälle basiert auf selbstlernender Modellbildung. Standardmodelle und Modellierungsinterfaces ermöglichen eine rasche Anpassung auf den jeweiligen Anwendungsfall.

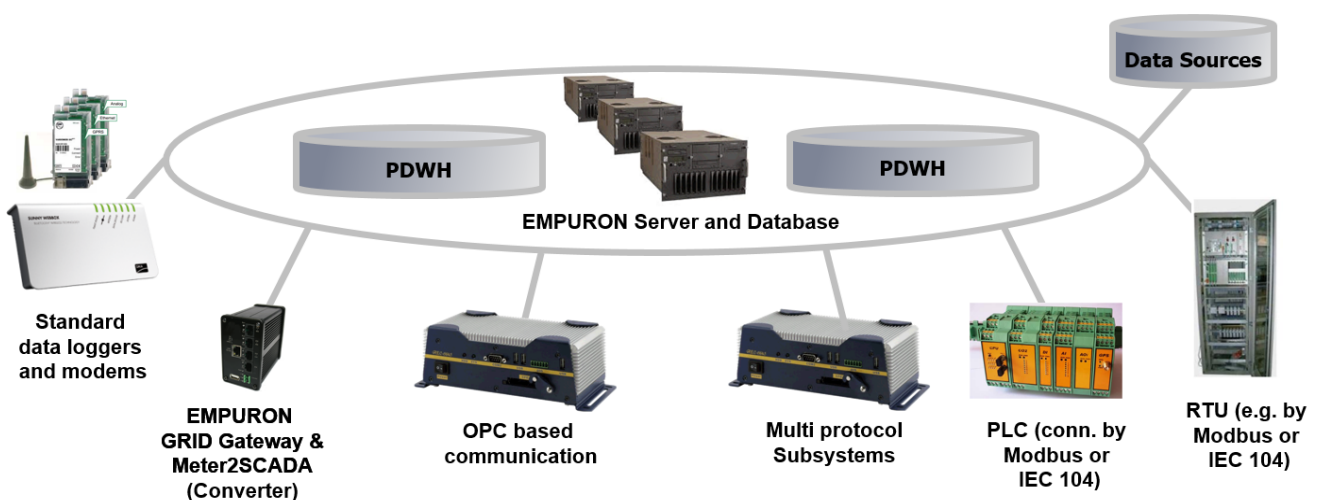
Interfacestruktur von EVE.2.X - 100% Herstellerunabhängigkeit und Vollständigkeit

Protocols: IEC 61850, 101, 102 103, 104, Modbus RTU/TCP, SPA, HART, Profibus, DNP3, NEO, FINS, DLMS, IEC 1107, KNX, OPC, Zigbee, Zwave, CAN, BACnet, SNMP

ETL Data Access: XML, CSV, XLS, FTP, LDAP, JSON, WSDL, MDM, HIVE, MS-SQL, Netezza, ORACLE, ParAccel, Teradata, Vertica

EVE.2.X

- Analyse nach DIN EN ISO 50001
- Analyse und Prognose auf Anwendungsfall modellierbar
- Ereignisanalyse
- Alarmierung via E-Mail, SMS oder Sprachausgabe
- Vorausschauende Analyse mit Künstlicher Intelligenz





Systemauslegung

EVE.2.X verfügt als Einsteigssystem über ein Datenvolumen von 32 oder 128 Datenpunkten.

Konverter und Herstelleradapter

Der Anschluss der Zähler und Messgeräte erfolgt über EMPURON- oder Hersteller-Komponenten.

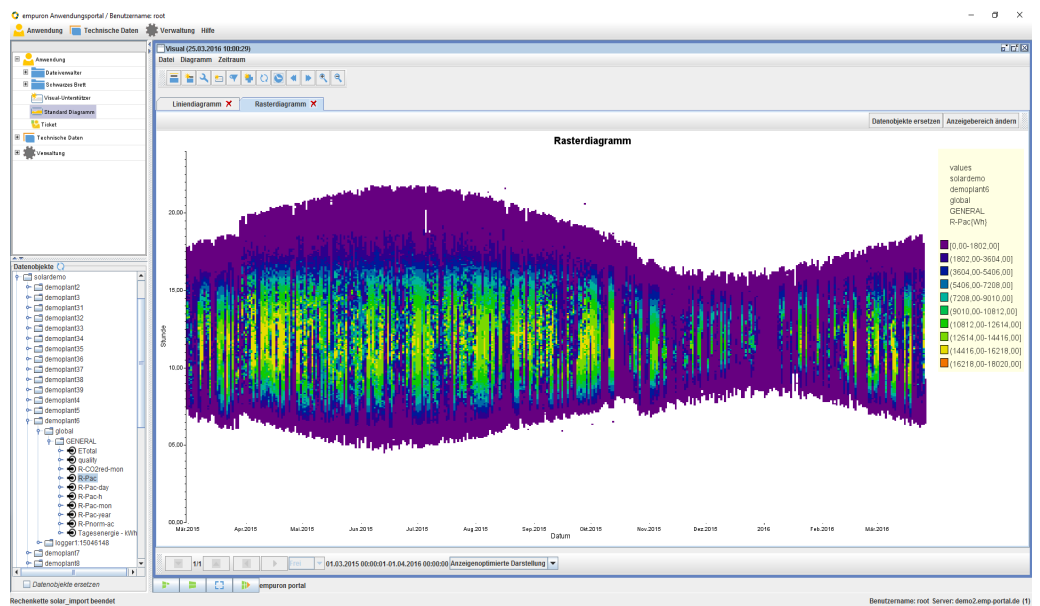
Beispiele:

- M-Bus Gateway
- Modbus TCP / RTU Konverter
- Datenlogger für Feuchte- und Temperatursensoren
- EMPURON Grid-Gateway
- Meter2SCADA
- Funkadapter

Features von EVE.2.X

- **Vollständige Integrationsinfrastruktur**
- **Alarmfunktionen einstellbar**
- **Künstliche Intelligenz mit Künstlichen Neuronalen Netzen**
- **Vielfältige Auswertungsmöglichkeiten**
- **Integriertes Portal**
- **Selbstdiagnose und Systemwartung**
- **Interaktive Programmierung**
- **Zählergenaue Datenerfassung**
- **Gruppierung von Virtuellen Zählern**

Beispielauswertung „Carpet Plot“



EVE.2.X System mit EMPURON Grid Gateway

